

| 研科达料号命名规则   |      | 代码 | 公差          |      |    |      |  |  |
|-------------|------|----|-------------|------|----|------|--|--|
| YKFS        | 0810 | -  | 100         | M    | B  | (f)  |  |  |
| 研科达型号代码     | 产品尺寸 |    | 电感值         | 正负公差 | 散装 | 无铅环保 |  |  |
| 外观尺寸:       |      | 序号 | 单位mm        |      |    |      |  |  |
| <p>点胶固定</p> |      | A  | 9 Max       |      |    |      |  |  |
|             |      | B  | 12 Max      |      |    |      |  |  |
|             |      | C  | 7 Min (REF) |      |    |      |  |  |
|             |      | D  | 2.5 ± 0.5   |      |    |      |  |  |
|             |      | E  | 0.6 ± 0.1   |      |    |      |  |  |
|             |      |    |             |      |    |      |  |  |

### 三. 主要材料表

| 序号 | 材料名称 | 规格            | 供应商                                                    |
|----|------|---------------|--------------------------------------------------------|
| 1  | 外框   | 8.5*11.5*6.8  | ZHONG SHAN SHI FU ZHI YUAN MAGNETISM ELECTRON CO., LTD |
| 2  | 磁芯   | 6*8           | ZHONG SHAN SHI FU ZHI YUAN MAGNETISM ELECTRON CO., LTD |
| 3  | 铜线   | 线径0.15mm (参考) | Dongguan yida industrial co. LTD                       |
| 4  | 锡条   | 300*2.0*1.8   | Huizhou changsheng technology co., LTD                 |
|    |      |               |                                                        |

# 深圳市研科达电子有限公司

## YKFS 系列产品

| 序号 | 型号料号         | 公差   | 电感量 (uH) | 饱和电流 (L0-20%) A | DCR (mΩ) Max | 备注         |
|----|--------------|------|----------|-----------------|--------------|------------|
| 1  | YKFS0810-220 | ±20% | 22       | 1.5             | 80           |            |
| 2  | YKFS0810-330 | ±20% | 33       | 1.5             | 100          |            |
| 3  | YKFS0810-331 | ±20% | 330      | 0.5             | 900          |            |
| 4  | YKFS0810-102 | ±20% | 1000     | 0.2             | 2600         |            |
| 5  | YKFS0810-101 | ±20% | 100      | 0.3             | 1800         |            |
| 6  | YKFS0810-561 | ±20% | 560      | 0.3             | 1400         |            |
| 7  | YKFS0810-202 | ±20% | 2000     | 0.2             | 5100         |            |
| 8  | YKFS0810-302 | ±20% | 3000     | 0.2             | 5000         |            |
| 9  | YKFS1012-4R7 | ±20% | 4.7      | 5.5             | 35           |            |
| 10 | YKFS1012-100 | ±20% | 10       | 5               | 40           |            |
| 11 | YKFS1012-150 | ±20% | 15       | 3.5             | 55           |            |
| 12 | YKFS1012-220 | ±20% | 22       | 3.5             | 60           |            |
| 13 | YKFS1012-330 | ±20% | 33       | 2.5             | 90           |            |
| 14 | YKFS1012-470 | ±20% | 47       | 1.3             | 160          |            |
| 15 | YKFS1012-101 | ±20% | 100      | 1               | 250          |            |
| 16 | YKFS1012-561 | ±20% | 560      | 0.4             | 1000         |            |
| 17 | YKFS1012-152 | ±20% | 1500     | 0.3             | 1800         |            |
| 18 | YKFS1012-151 | ±20% | 150      | 1               | 300          |            |
| 19 | YKFS1012-162 | ±20% | 1600     | 0.3             | 3000         |            |
| 20 | YKFS1014-100 | ±20% | 10       | 4.5             | 35           |            |
| 21 | YKFS1014-150 | ±20% | 15       | 4               | 45           |            |
| 22 | YKFS1014-220 | ±20% | 22       | 3               | 65           |            |
| 23 | YKFS1014-330 | ±20% | 33       | 2               | 110          |            |
| 24 | YKFS1014-470 | ±20% | 47       | 2               | 130          |            |
| 25 | YKFS1014-101 | ±20% | 100      | 1.7             | 220          |            |
| 26 | YKFS1014-151 | ±20% | 150      | 1               | 230          |            |
| 27 | YKFS1014-251 | ±20% | 250      | 0.9             | 680          |            |
| 28 | YKFS1014-152 | ±20% | 1500     | 0.3             | 3500         |            |
| 29 | YKFS1214-100 | ±20% | 10       | 5               | 40           |            |
| 30 | YKFS1214-150 | ±20% | 15       | 5               | 50           |            |
| 31 | YKFS1214-220 | ±20% | 22       | 5               | 55           |            |
| 32 | YKFS1214-330 | ±20% | 33       | 3.5             | 55           |            |
| 33 | YKFS1214-470 | ±20% | 47       | 3               | 90           |            |
| 34 | YKFS1518-100 | ±20% | 10       | 7               | 45           |            |
| 35 | YKFS1518-150 | ±20% | 15       | 6.5             | 45           |            |
| 36 | YKFS1518-220 | ±20% | 22       | 5               | 50           |            |
| 37 | YKFS1518-470 | ±20% | 47       | 4               | 55           |            |
| 38 | YKFS1518-820 | ±20% | 82       | 3.5             | 80           |            |
| 制定 | 农宏芝          | 审核:  | 李主位      |                 | 日期:          | 2019-12-12 |

电感量可依客户要求, 设计不同电感量的插件屏蔽电感

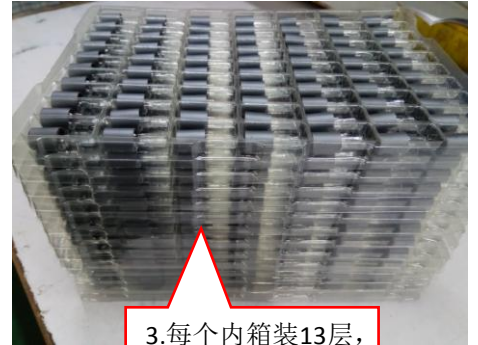
# 深圳市研科达电子有限公司

## 包装方式



吸塑盒：  
250\*172\*13\*0.4T，电感要摆放到吸塑凹槽中，方向不能摆错

2.每个吸塑盒装70PCS，每个产品都要摆放到吸塑凹槽中（统一方向）



3.每个内箱装13层，产品要统一方向叠加一起，不能有反方向叠加在一起



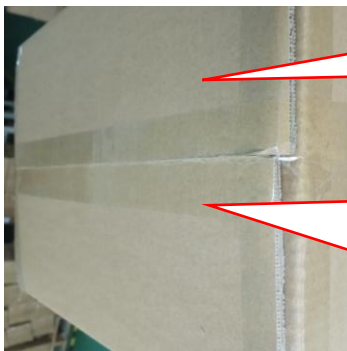
4.装好13层后，上下放一张平卡，然后用透明胶纸粘牢固，吸塑左右两头和横向中间粘胶纸，



5.产品封好胶纸后再装入内箱，每个内箱装910PCS



6.内箱底和面各封一道透明胶纸



外箱尺寸：  
39\*28\*18，

7.每个外箱装两个内箱，共1820PCS并封“工”字形胶纸



8.在外箱侧面贴一张产品规格标签

包装方式可依客户要求，更改包装方式